

手動ピンラック式ゲート駆動装置

LPSシリーズ

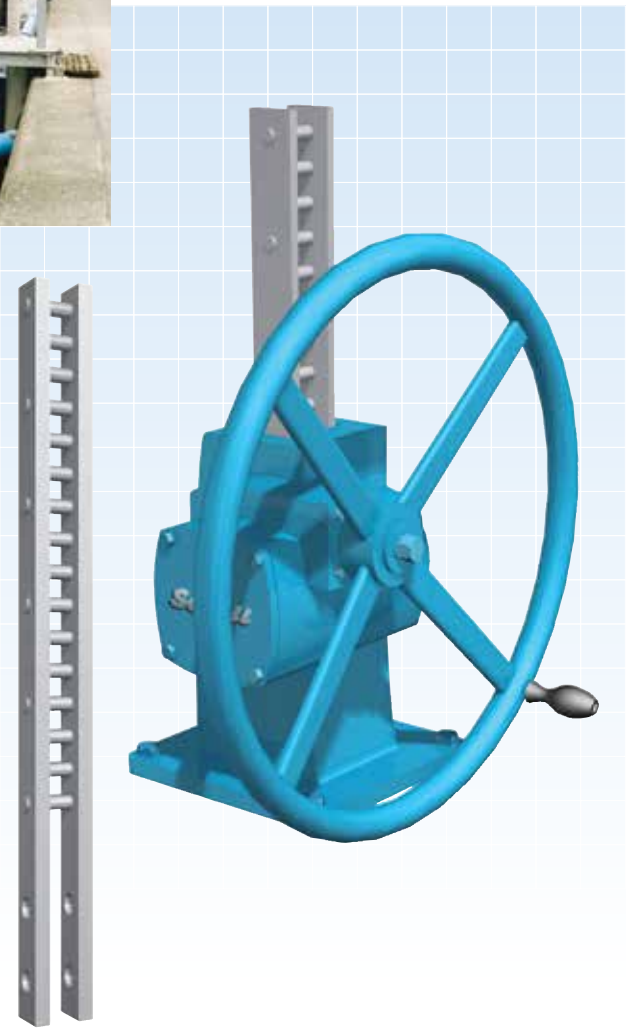
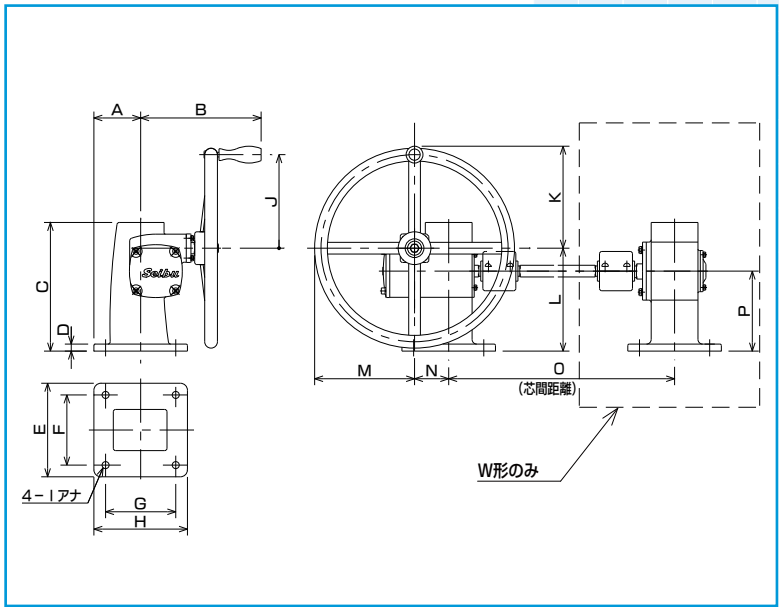
簡易式でありながら設置環境を選ばない水没可能型(IP67)にてご用意した小型水門用手动開閉機。コンパクト設計でしかも安定したセルフロック機能を有し短納期、リーズナブルな価格設定です。

従来のねじ式開閉機と比較すると操作性・メンテナンス性が良好なため、このタイプへの更新が多くなっています。

- 軽量・コンパクト・低コスト
- シンプルな構造



■LPSシリーズ外形寸法図



■LPSシリーズの主な仕様

項目	形式		単動形		連動形	
	LPS-06S	LPS-1S	LPS-06W	LPS-1W		
開閉能力 (kN)	6	12	6	12		
手動操作力 (N)	100以下					
開閉速度 (cm/30rev)	15.2	7.1	15.2	7.1		
ラック棒限界座屈長さ (cm)	182	208	208	273		
周囲温度 (°C)	-10°C~+50°C					
保護構造	屋外形 IP55 (JIS C9020 IEC529)					
本体質量 (kg) 注1	15	45	25	75		

注1) 本体質量にスタンド、機械台は含んでいません。

■LPSシリーズ外形寸法表

形式	A	B	C	D	E	F	G	H	I	J	K	L	M	N	O	P
LPS-06S	100	258	275	15	200	150	150	200	15	200	218	220	214	73	-	-
LPS-1S	128	273	311	15	250	200	200	250	15	200	218	220	214	168	-	-
LPS-06W	100	258	275	15	200	150	150	200	15	200	218	220	214	73	235以上	171
LPS-1W	128	273	311	15	250	200	200	250	15	200	218	220	214	168	270以上	171

※性能改善のため機構、外形の一部を変更することがあります。