

扉の開閉に必要な機能を小型化

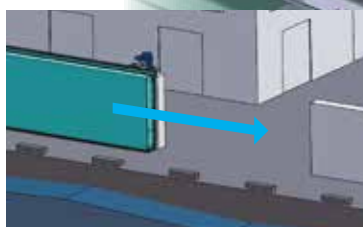
狭小スペースの陸開にも対応可能です。

陸開※は、津波や増水時に確実・迅速に閉鎖することが求められます。また、手動操作のみの重労働の上に危険区域での作業となり、危険が伴います。HPMシリーズは、それらの諸問題を解決します。

※陸開(りくこう)=河川などの堤防を途切れさせ、通常時は通行出来る部分に設置された門扉(横引きゲート)。

機能

- 平歯車とウォームギヤを使用したコンパクト設計
- 励磁作動型電磁クラッチ内蔵
※無励磁時は扉体の手動走行装置にて開閉操作が可能
- スプロケット自体が前後にスライドし、扉体の横揺れを吸収(HPMシリーズのみ)
- 閉鎖位置検出のリミットスイッチ(4接点)標準装備
- 過負荷検出装置標準装備
- 分割式のピンラック棒で簡単運搬&簡単施工
- 1BOXオイル潤滑減速機構で良好なメンテナンス性
- 開閉方向に合わせて、2種類の外形から選択
- 保護構造 IP67に対応(オプション)



**安全確実な
陸開運用を
ご提案
いたします。**

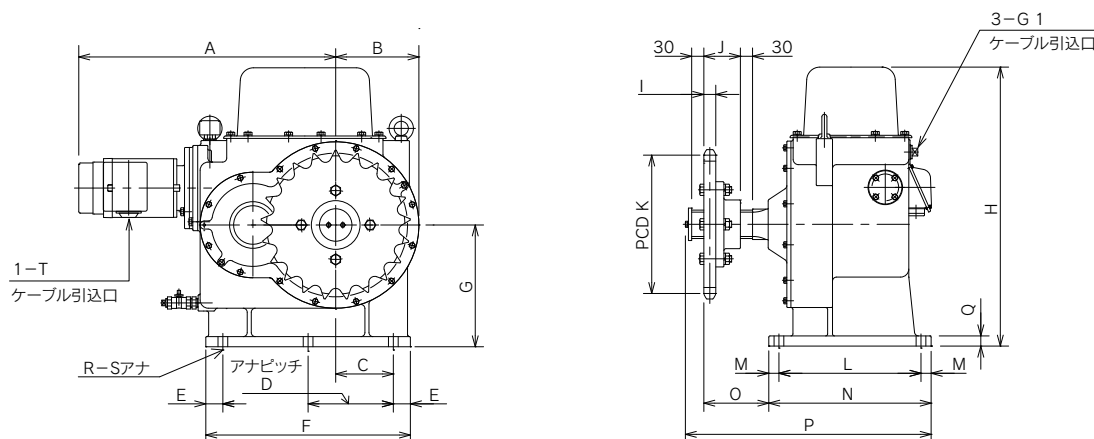


通常時は開放



陸開駆動装置により
迅速に閉鎖

HPMシリーズ外形寸法図



HPMシリーズ仕様

項目	形式	HPM-4L(R)	HPM-8L(R)	HPM-12L(R)	HPM-30L(R)
開閉能力(kN)		4	8	12	30
開閉速度(m/min)	50Hz	3.0	3.0	3.0	3.0
	60Hz	3.0	3.1	3.1	3.0
モータ出力(kW)		0.75	1.5	2.2	5.5
供給電源		三相 AC200/220V、50/60Hz 三相 AC400/440V、50/60Hz			
電磁クラッチ式励磁電圧		DC24V			
開度接点		リミットスイッチ4接点標準装備(6接点オプション対応)			
過負荷検出		トルクスイッチ機構標準装備			
保護構造		屋外型IP55(IP67オプション対応)			
本体質量(kg)		280	360	500	710

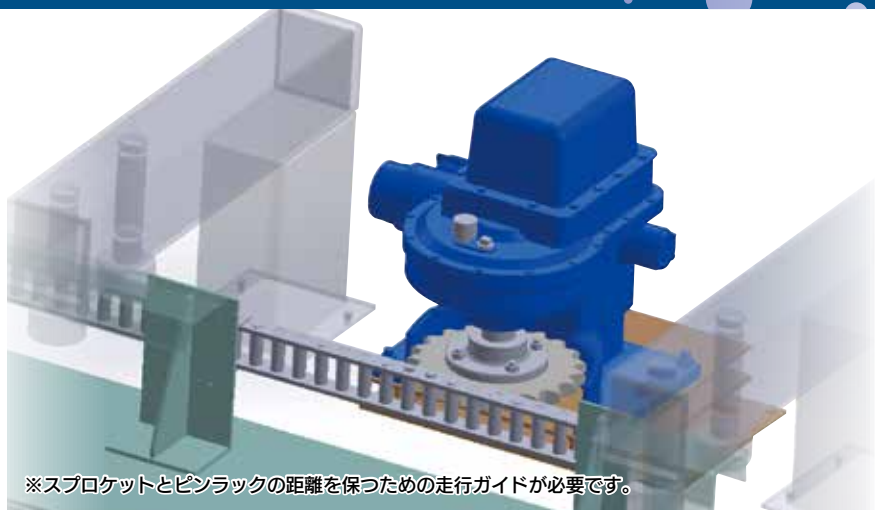
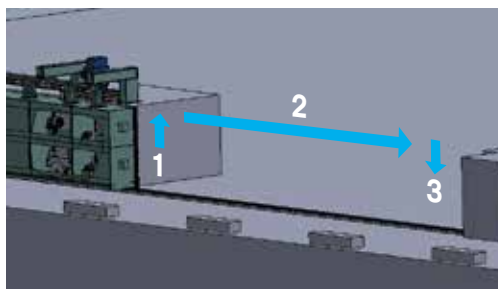
■ダム・堤施設技術基準(案)、水門鉄管技術基準準拠

※上表の開閉速度以外をご要望の場合は、弊社までお問い合わせください。

HPMシリーズ外形寸法表

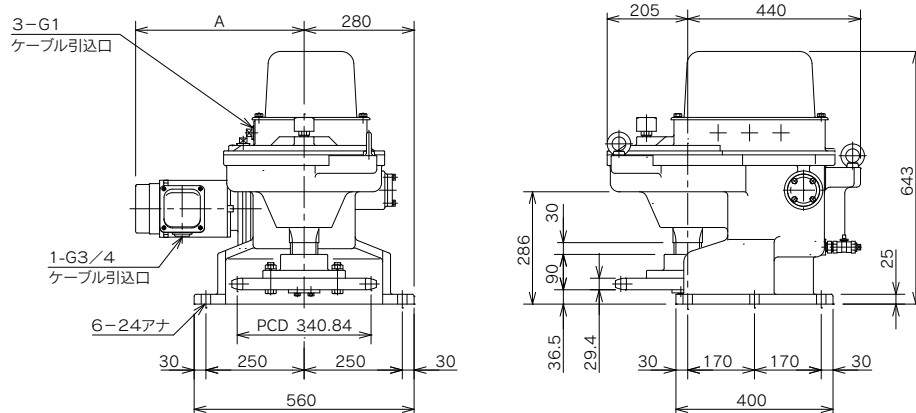
形式	A	B	C	D	E	F	G	H	I	J	K	L	M	N	O	P	Q	R	S	T
HPM-4L(R)	633	205	142	210	42	504	300	687	29.4	90	340.84	350	25	400	160	606	25	6	24	G 3/4
HPM-8L(R)	834	195	142	293	42	670	300	687	29.4	90	340.84	350	25	400	230	676	25	6	24	G 3/4
HPM-12L(R)	756	261	150	250	45	590	300	744	29.4	90	340.84	420	30	480	290	818	30	6	28	G 3/4
HPM-30L(R)	1096	252	155	260	45	870	300	769	33	90	329.11	460	30	520	315	889	30	8	28	G1

扉を持ち上げて開閉する
陸閘に対応した電動駆動装置



※スプロケットとピンラックの距離を保つための走行ガイドが必要です。

■HPM-Vシリーズ外形寸法図



■HPM-Vシリーズ仕様

項目	形式	HPM-1VL(R)	HPM-2VL(R)	HPM-4VL(R)
開閉能力 (kN)		1	2	4
開閉速度 (m/min)	50Hz	3.0	3.0	3.0
	60Hz	3.0	3.1	3.0
モータ出力 (kW)		0.2	0.4	0.75
供給電源		三相 AC200/220V、50/60Hz 三相 AC400/440V、50/60Hz		
電磁クラッチ式励磁電圧		DC24V		
開度接点		リミットスイッチ4接点標準装備 (6接点オプション対応)		
過負荷検出		トルクスイッチ機構標準装備		
保護構造		屋外型IP55 (IP67オプション対応)		
本体質量 (kg)		250	270	280

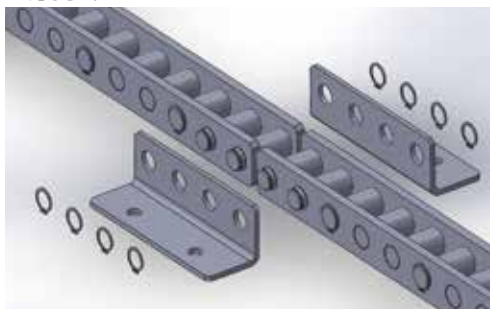
■ダム・堰施設技術基準(案)、水門鉄管技術基準準拠

※上表の開閉速度以外をご要望の場合は、弊社までお問い合わせください。

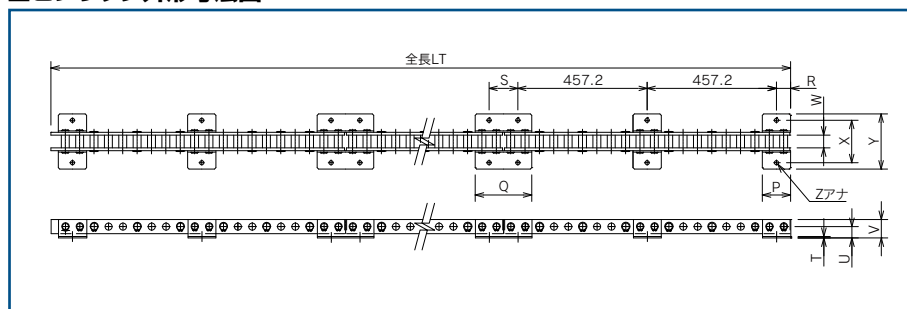
■外形寸法表

形式	A
HPM-1VL(R)	367
HPM-2VL(R)	408
HPM-4VL(R)	427

■分割式ピンラック(HPM・HPM-Vシリーズ共通)



■ピンラック外形寸法図



■ピンラック外形寸法表

形式	P	Q	R	S	T	U	V	W	X	Y	Z	質量(kg/m)
HPM-4・8・12	100	200	50	101.6	5	40	65	45	120	165	15	13.5
HPM-30	110	224	55	114.3	8	50	82.5	50	160	210	24	25
HPM-1V・2V・4V	100	200	50	101.6	5	40	65	70	145	190	15	16