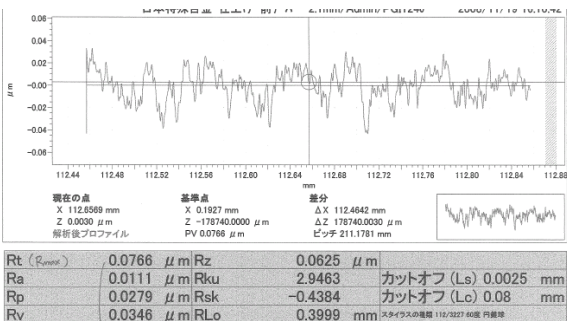


SFG-28 加工精度

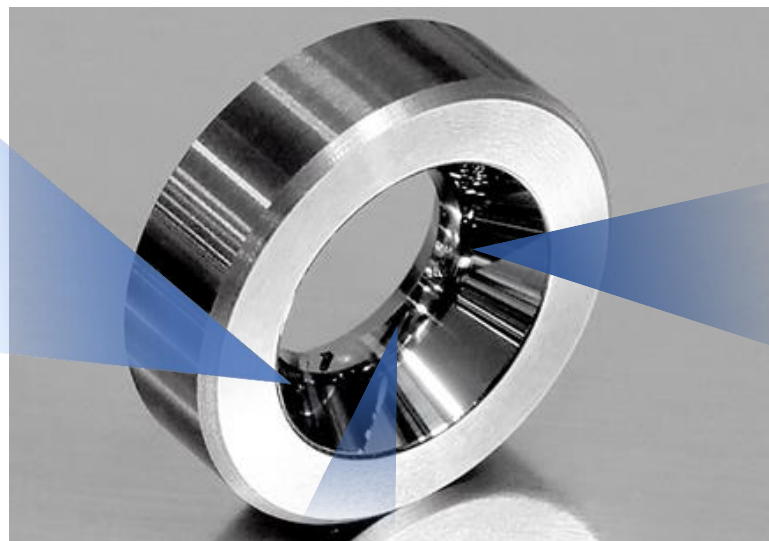
#3000砥石加工と磨き加工との面粗度比較

手前テーパ部

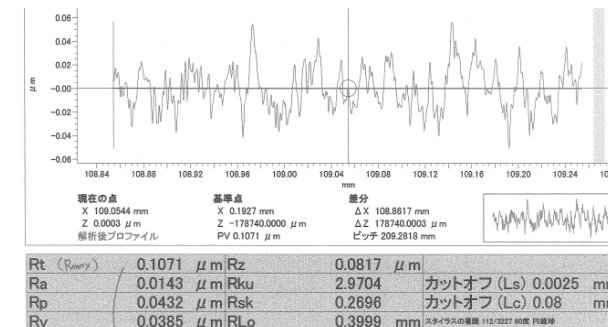


ミガキ 0.065 Ra μm

#3000砥石 Rz0.0625 μm
ミガキ Rz0.0650 μm



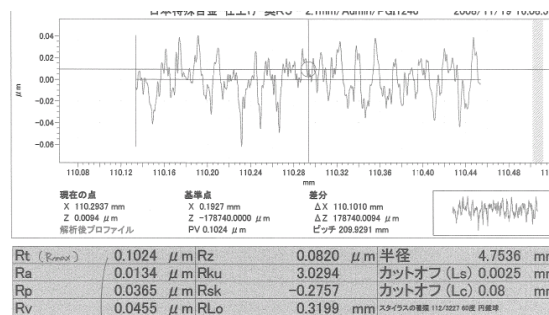
R5曲面部



ミガキ 0.125 Ra μm

#3000砥石 Rz0.0817 μm
ミガキ Rz0.0890 μm

内部ストレート部



ミガキ 0.11 Ra μm

#3000砥石 Rz0.0820 μm
ミガキ Rz0.0970 μm

「みがき」と同等の精度が
得られた